

SIMPLY THE BEST
SOLUTIONS

HVAC
SYSTEMS

Fancoil Üniteleri



TEKNOGEN®

Kaset Tip [DÖRT YÖNE ÜFLEMELİ] Fancoil



TFP - KM4

Asma tavan uygulamalarında kullanılmak için tasarlanmıştır. Bir emiş ızgarası ve 4 adet üfleme çıkışı vardır. Üfleme ağzındaki flapler hava akış yönünü değiştirmek için oynak olarak üretilmiştir.

- İki borulu ve dört borulu modelleri vardır.
- Tek noktadan çok sayıda cihaz kontrol edilebilir.
- Cihaz drenaj pompası ve uzaktan kumanda ile birlikte gelmektedir.

Fonksiyon ve Özellikleri

				
Soğutma - Isıtma	Kapalı alan Kullanımı	Yatay Kullanım	Su ile Soğutma	Çoklu Kontrol

Mevcut Konfigürasyonlar

TFP - KM4	34	V
-----------	----	---

TFP - KM4: 4 yöne üflemlili kasetli fancoil

34: Cihaz Hava Debisi (340 m³/h)

V: 2 borulu sistem

P: 4 borulu sistem



Kaset Tip [DÖRT YÖNE ÜFLEMELİ] Fancoil

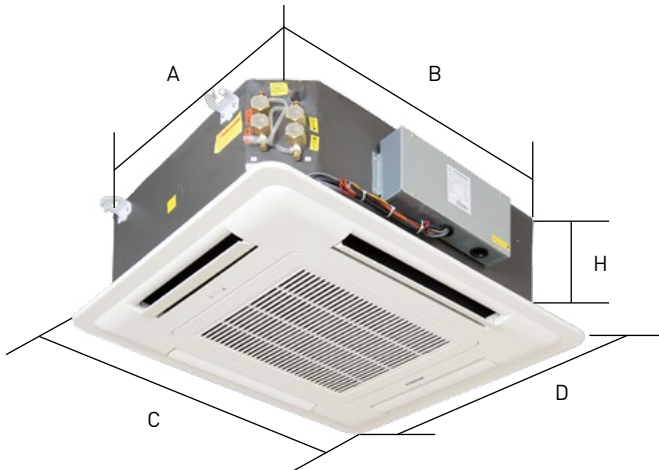
Teknik Veriler

			TFP - KM4 - V (2 PIPES)									
			34	51	68	80	85	102	136	170	204	238
Toplam Soğutma Kapasitesi	Yüksek	kW	1,80	2,70	3,60	4,20	4,50	5,40	7,20	9,00	10,80	12,60
	Orta		1,56	2,34	3,08	3,57	3,81	4,51	6,19	7,60	9,22	10,51
	Düşük		1,37	2,06	2,70	3,20	3,36	4,04	5,52	6,73	8,23	9,39
Isıtma Kapasitesi	Yüksek	kW	2,70	4,05	5,40	6,35	6,75	8,10	10,80	13,50	16,20	18,90
	Orta		2,19	3,21	4,38	5,11	5,44	6,55	8,69	11,00	13,26	15,30
	Düşük		1,90	2,81	3,75	4,40	4,67	5,57	7,41	9,32	11,31	12,89
Hava Debisi	Yüksek	m ³ /h	340	510	680	800	850	1020	1360	1700	2040	2380
	Orta		290	400	540	650	700	850	1110	1400	1670	1950
	Düşük		200	290	400	500	550	680	860	1100	1300	1520
Fan Motor Gücü		W	37	52	62	65	76	96	134	152	189	228
Ses Seviyesi		dB (A)	37	39	41	42	43	45	46	48	50	52
Su Giriş - Çıkış Çapları		inch	3/4	3/4	3/4	3/4	3/4	3/4	3/4	3/4	3/4	3/4
Ağırlık		kg	24	24	26	27	33	34	34	40	41	42

			TFP - KM4 - P (4 PIPES)									
			34	51	68	80	85	102	136	170	204	238
Toplam Soğutma Kapasitesi	Yüksek	kW	1,40	2,10	2,80	3,25	3,50	4,20	5,60	7,00	8,40	9,85
	Orta		1,20	1,79	2,34	2,79	2,99	3,57	4,76	5,95	7,14	8,36
	Düşük		1,06	1,57	2,11	2,47	2,61	3,15	4,20	5,25	6,30	7,35
Isıtma Kapasitesi	Yüksek	kW	1,08	1,62	2,16	2,46	2,70	3,24	4,32	5,40	6,48	7,20
	Orta		0,87	1,31	1,76	2,00	2,16	2,62	3,49	4,37	5,25	5,83
	Düşük		0,75	1,10	1,50	1,70	1,85	2,23	2,98	3,73	4,45	4,97
Hava Debisi	Yüksek	m ³ /h	340	510	680	800	850	1020	1360	1700	2040	2380
	Orta		290	400	540	650	700	850	1110	1400	1670	1950
	Düşük		200	290	400	500	550	680	860	1100	1300	1520
Fan Motor Gücü		W	37	52	62	65	76	96	134	152	189	228
Ses Seviyesi		dB (A)	37	39	41	42	43	45	46	48	50	52
Su Giriş - Çıkış Çapları		inch	3/4	3/4	3/4	3/4	3/4	3/4	3/4	3/4	3/4	3/4
Ağırlık		kg	25	25	27	28	34	35	35	41	42	43

- (1) Dış Hava Sıcaklığı: 27°C, %50 Bağıl nem, su giriş sıcaklığı 7°C, Su çıkış sıcaklığı: 12°C
(2) Dış Hava Sıcaklığı 20°C, %50 Bağıl nem, su giriş sıcaklığı 60°C, Su çıkış sıcaklığı 50°C
(3) Ses seviyesi açık alanda 1 m mesafeden ve cihaz yüksek devirde çalışırken ölçülmüştür.
(4) Cihaza verilecek elektrik 230 V / 1 Ph / 50 Hz olmalıdır.

Cihaz Boyutları



Model	34-51-68-80	85-102-136	170-204-238
A	570	730	930
B	570	730	930
C	650	850	1050
D	650	850	1050
H	290		

Döşeme Tipi [KASETLİ / GİZLİ] Fancoil



TFX - VA / CA

Döşeme Tipi Fancoiller 2 tip kullanıma uygundur.

- Kasetli Döşeme Tipi (TFX - VA)
- Gizli Döşeme Tipi (TFX - CA)

Fonşiyon ve Özellikleri

Soğutma - Isıtma	Kapalı alan Kullanımı	Yatay Kullanım	Dikey Kullanım	Su ile Soğutma	Çoklu Kontrol

Mevcut Konfigürasyonlar

TFX - VA / CA	130
---------------	-----

TFX - VA: Kasetli Döşeme Tipi

TFX - CA: Gizli Döşeme Tipi

130: Model / 2 borulu

131: Model / 4 borulu

SX: Sol bağlantı

DX: Sağ bağlantı



Döşeme Tipi [KASETLİ / GİZLİ] Fancoil

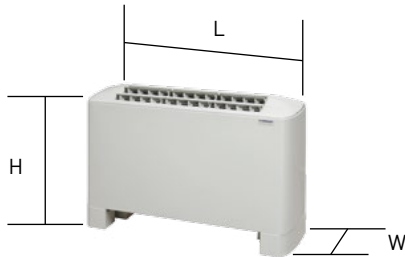
Teknik Veriler

			TFX - VA / CA (2 PIPES)											
			130	230	330	430	530	630	730	830	930	1030	1130	1230
Toplam Soğutma Kapasitesi	Yüksek	kW	1,58	2,11	2,66	3,18	3,95	4,47	5,81	6,76	7,93	9,50	10,11	11,27
	Orta		1,44	1,92	2,43	2,90	3,64	4,12	5,36	6,23	7,39	8,86	9,43	10,57
	Düşük		1,19	1,58	2,00	2,38	3,04	3,45	4,48	5,21	6,37	7,63	8,12	9,05
Isıtma Kapasitesi	Yüksek	kW	4,57	5,77	7,35	8,19	10,64	12,28	16,21	18,16	22,69	25,43	28,15	32,27
	Orta		4,12	5,20	6,61	7,37	9,70	11,20	14,79	16,57	20,97	23,50	26,01	29,82
	Düşük		3,31	4,17	5,31	5,92	7,93	9,15	12,08	13,54	17,72	19,86	21,98	25,20
Hava Debisi	Yüksek	m ³ /h	350	360	435	447	647	665	975	1003	1431	1472	1908	1962
	Orta		291	299	361	371	550	565	829	853	1245	1281	1660	1707
	Düşük		200	205	248	255	388	399	585	602	930	957	1240	1275
Fan Motor Gücü		W	58	58	83	83	108	108	147	147	159	159	270	270
Ses Seviyesi		dB (A)	38	38	40	40	42	42	43	43	49	49	50	50
Su Giriş - Çıkış Çapları		inch	1/2	1/2	1/2	1/2	1/2	1/2	1/2	1/2	1/2	1/2	1/2	1/2
Ağırlık		kg	10,7	10,7	13,5	13,5	19,5	20,5	22,9	22,9	24,4	28,3	28,3	34,2

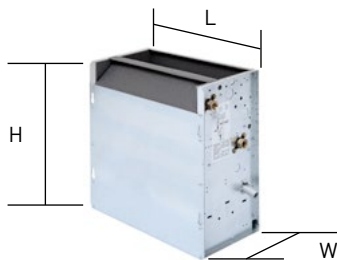
			TFX - VA / CA (4 PIPES)											
			131	231	331	431	531	631	731	831	931	1031	1131	1231
Toplam Soğutma Kapasitesi	Yüksek	kW	1,69	2,24	2,86	3,37	4,24	4,75	6,26	7,14	8,53	10,00	10,88	11,88
	Orta		1,54	2,04	2,61	3,07	3,91	4,38	5,76	6,58	7,95	9,32	10,14	11,07
	Düşük		1,26	1,68	2,14	2,52	3,26	3,65	4,81	5,49	6,84	8,02	8,72	9,53
Isıtma Kapasitesi	Yüksek	kW	2,39	2,43	4,01	4,07	5,71	5,79	8,49	8,56	11,25	11,29	13,68	13,73
	Orta		2,15	2,18	3,61	3,66	5,20	5,28	7,75	7,81	10,40	10,44	12,64	12,69
	Düşük		1,73	1,76	2,90	2,94	4,25	4,31	6,33	6,38	8,79	8,82	10,68	10,73
Hava Debisi	Yüksek	m ³ /h	360	370	447	455	665	680	1003	1015	1472	1480	1962	1975
	Orta		299	307	371	378	565	578	853	863	1281	1288	1707	1718
	Düşük		205	211	255	259	399	408	602	609	957	962	1275	1284
Fan Motor Gücü		W	58	58	83	83	108	108	147	147	159	159	270	270
Ses Seviyesi		dB (A)	38	38	40	40	42	42	43	43	49	49	50	50
Su Giriş - Çıkış Çapları		inch	1/2	1/2	1/2	1/2	1/2	1/2	1/2	1/2	1/2	1/2	1/2	1/2
Ağırlık		kg	14,4	15	17,4	18	23,6	24,6	27,2	28,7	31	32,8	35	38,9
Ağırlık		kg	11,6	12,1	14,5	15,3	20,6	21,6	24,1	25,6	28,1	29,6	32,1	35,6

- (1) Dış Hava Sıcaklığı 27°C, %50 Bağıl nem, su giriş sıcaklığı 7°C, Su çıkış sıcaklığı 12°C
(2) Dış Hava Sıcaklığı 20°C, %50 Bağıl nem, su giriş sıcaklığı 90°C, Su çıkış sıcaklığı 70°C
(3) Ses seviyesi açık alanda 1 m mesafeden ve cihaz yüksek devirde çalışırken ölçülmüştür.
(4) Cihaza verilecek elektrik 230 V / 1 Ph / 50 Hz olmalıdır.

Cihaz Boyutları



Model	130	230	330	430	530	630	730	830	930	1030	1130	1230
L	670		870		1070		1270		1470		1670	
W	220											
H	520											



Model	130	230	330	430	530	630	730	830	930	1030	1130	1230
L	450		650		850		1050		1250		1450	
W	215											
H	450											

Gizli Tavan Tipi

TFP - WA

Gizli tavan tipi fancoiller difuzer ve ızgaralar ile düşük statik basınçlı hava dağıtımının yapıldığı uygulamalar için tasarlanmıştır. 12 / 30 / 50 ve 70 Pa olarak dört farklı statik basınçta üretilmektedir.



Fonksiyonlar ve Özellikler

Soğutma - Isıtma	Kapalı alan Kullanımı	Yatay Kullanım	Sulu Soğutma	Çoklu Kontrol

Mevcut Konfigürasyonlar

TFP - WA	V / P	34	L / R
----------	-------	----	-------

TFP - WA: Gizli Tavan Tipi

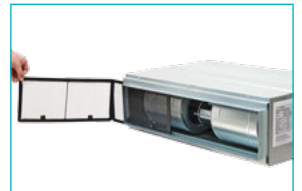
V: 2 borulu sistem

P: 4 borulu sistem

34: Hava debisi (340m³/h)

L: Sol bağlantı

R: Sağ bağlantı



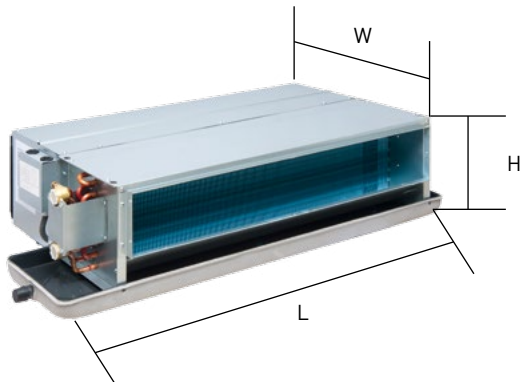
Teknik Veriler

			TFP - WA - V (2 PIPES)						
			34	51	68	85	102	136	170
Toplam Soğutma Kapasitesi	Yüksek	kW	1,95	2,83	3,87	4,55	5,50	7,58	8,69
	Orta		1,70	2,50	3,40	4,00	4,90	6,70	7,70
	Düşük		1,40	2,00	2,80	3,30	4,00	5,50	6,30
Isıtma Kapasitesi	Yüksek	kW	5,57	7,52	9,47	12,24	14,56	20,16	23,84
	Orta		4,64	6,24	8,00	10,24	12,16	16,96	20,00
	Düşük		3,52	4,80	6,08	7,84	9,28	12,96	15,20
Hava Debisi	Yüksek	m ³ /h	360	540	720	880	1030	1500	1780
	Orta		285	430	570	660	820	1150	1380
	Düşük		210	310	420	510	590	870	1000
		Pa	50	50	50	50	50	50	70
Fan Motor Gücü		W	49	63	83	98	116	170	205
Ses Seviyesi		dB (A)	39	41	42	44,5	46	50	50
Su Giriş - Çıkış Çapları		inch	3/4	3/4	3/4	3/4	3/4	3/4	3/4
Ağırlık		kg	14	17	19	21	23	26	31

			TFP - WA - P (4 PIPES)						
			34	51	68	85	102	136	170
Toplam Soğutma Kapasitesi	Yüksek	kW	2,15	3,26	4,00	4,85	5,80	7,32	9,48
	Orta		1,90	2,80	3,40	4,30	4,80	6,40	8,00
	Düşük		1,50	2,20	2,70	3,50	3,90	5,20	6,50
Isıtma Kapasitesi	Yüksek	kW	3,01	4,40	5,71	6,80	8,66	10,32	13,79
	Orta		2,56	3,68	4,80	5,76	7,20	8,64	11,52
	Düşük		1,92	2,88	3,68	4,32	5,60	6,56	8,80
Hava Debisi	Yüksek	m ³ /h	340	510	680	850	1020	1360	1700
	Orta		270	400	540	670	810	1080	1360
	Düşük		200	300	400	510	610	810	1000
		Pa	50	50	50	50	50	70	70
Fan Motor Gücü		W	46	60	80	96	110	134	194
Ses Seviyesi		dB (A)	39	41	42	44,5	46	50	50
Su Giriş - Çıkış Çapları		inch	3/4	3/4	3/4	3/4	3/4	3/4	3/4
Ağırlık		kg	1/2	1/2	1/2	1/2	1/2	1/2	1/2
Ağırlık		kg	19	22	25	27	30	36	42

- (1) Dış Hava Sıcaklığı 27°C, %50 Bağıl nem, su giriş sıcaklığı 7°C, Su çıkış sıcaklığı 12°C
(2) Dış Hava Sıcaklığı 20°C, %50 Bağıl nem, su giriş sıcaklığı 90°C, Su çıkış sıcaklığı 70°C
(3) Ses seviyesi açık alanda 1 m mesafeden ve cihaz yüksek devirde çalışırken ölçülmüştür.
(4) Cihaza verilecek elektrik 230 V / 1 Ph / 50 Hz olmalıdır.

Cihaz Boyutları



Model	34	51	68	85	102	136	170
L	635	755	865	945	1055	1325	1515
W	497						
H	250						

Yüksek Basınçlı Tip



TFP - WA - H

Asma tavan uygulamalarında ve hava dağıtım ihtiyacı olan durumlar için ideal bir cihazdır. Ses yalıtımlarının kusursuzluğu sonucu çok düşük ses seviyelerine sahiptirler.

İki borulu ve 4 borulu olarak üretilmektedir.

Fonksiyonlar ve Özellikler

Soğutma - Isıtma	Kapalı alan Kullanımı	Yatay Kullanım	Sulu Soğutma	Çoklu Kontrol

Mevcut Konfigürasyonlar

TFP - WA	V / P	238 H	L / R
----------	-------	-------	-------

TFP - WA: Gizli Tavan Tipi

V: 2 borulu sistem

P: 4 borulu sistem

238: Hava debisi (2380 m³/h)

H: Yüksek basınç

L: Sol bağlantı

R: Sağ bağlantı



Mekanik Termostat

Dijital Termostat

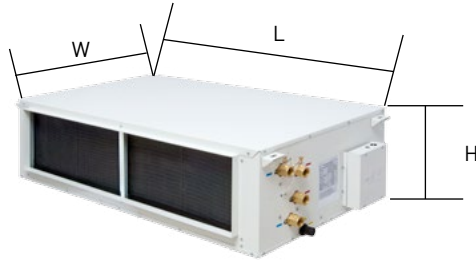
Teknik Veriler

			TFP - WA - V (2 PIPES)					
			136H	170H	238H	270H	340H	460H
Toplam Soğutma Kapasitesi	Yüksek	kW	7,50	9,30	12,80	14,60	17,70	22,60
	Orta		6,10	7,50	10,40	11,80	14,30	18,30
	Düşük		4,50	5,60	7,70	8,80	10,60	13,60
Isıtma Kapasitesi	Yüksek	kW	18,08	22,24	30,56	35,36	42,72	55,20
	Orta		14,24	17,60	24,16	28,00	33,76	43,68
	Düşük		10,08	12,32	16,96	19,52	23,68	30,56
Hava Debisi	Yüksek	m ³ /h	1360	1700	2380	2720	3400	4590
	Orta		1020	1275	1785	2040	2550	3443
	Düşük		680	850	1190	1360	1700	2295
		Pa	81	103	117	112	127	120
Fan Motor Gücü		W	202	256	333	385	573	860
Ses Seviyesi		dB (A)	50	50	52	54	56	59
Su Giriş - Çıkış Çapları		inch	3/4	3/4	3/4	3/4	3/4	3/4
Ağırlık		kg	26	56	70	90	98	112

			TFP - WA - P (4 PIPES)					
			136H	170H	238H	270H	340H	460H
Toplam Soğutma Kapasitesi	Yüksek	kW	7,50	9,30	12,80	14,60	17,70	22,60
	Orta		6,10	7,50	10,40	11,80	14,30	18,30
	Düşük		4,50	5,60	7,70	8,80	10,60	13,60
Isıtma Kapasitesi	Yüksek	kW	10,56	13,28	18,56	21,12	26,40	35,36
	Orta		8,16	10,24	14,40	16,32	20,48	27,36
	Düşük		5,76	7,04	9,92	11,36	14,24	19,04
Hava Debisi	Yüksek	m ³ /h	1360	1700	2380	2720	3400	4590
	Orta		1020	1275	1785	2040	2550	3443
	Düşük		680	850	1190	1360	1700	2295
		Pa	69	91	105	100	115	100
Fan Motor Gücü		W	202	256	333	385	573	860
Ses Seviyesi		dB (A)	50	50	52	54	56	59
Su Giriş - Çıkış Çapları		inch	3/4	3/4	3/4	3/4	3/4	3/4
Ağırlık		kg	36	58	73	93	102	117

- (1) Dış Hava Sıcaklığı 27°C, %50 Bağıl nem, su giriş sıcaklığı 7°C, Su çıkış sıcaklığı 12°C
(2) Dış Hava Sıcaklığı 20°C, %50 Bağıl nem, su giriş sıcaklığı 90°C, Su çıkış sıcaklığı 70°C
(3) Ses seviyesi açık alanda 1 m mesafeden ve cihaz yüksek devirde çalışırken ölçülmüştür.
(4) Cihaza verilecek elektrik 230 V / 1 Ph / 50 Hz olmalıdır.

Cihaz Boyutları



Model	136H	170H	238H	270H	340H	460H
L	1000	1200	1400			
W	550	620		670		
H	315			350	400	450

Duvar Tipi

TFP - FAN



Duvar tipi fancoiller sessiz çalışma, etkinlik ve şık görünüm beklentilerini karşılayan ürünlerdir.

Mikroprosesör kontrolü ile ortam kontrolü yapar ve kullanıcı beklentisine uygun çalışır.

Fonksiyonlar ve Özellikler

				
Soğutma - Isıtma	Kapalı alan Kullanımı	Yatay Kullanım	Sulu Soğutma	Çoklu Kontrol

Mevcut Konfigürasyonlar

TFP	FAN	70
-----	-----	----

TFP - FAN: Duvar Tipi Fancoil

70: Model

90: Model

180: Model



Teknik Veriler

TFP - FAN - (2 PIPES)					
			70	90	180
Toplam Soğutma Kapasitesi	Yüksek	kW	2,38	2,67	4,60
	Orta		2,15	2,43	4,19
	Düşük		1,94	2,20	3,80
Isıtma Kapasitesi	Yüksek	kW	5,00	6,20	8,90
	Orta		4,37	5,34	7,65
	Düşük		3,78	3,62	5,20
Hava Debisi	Yüksek	m ³ /h	410	485	860
	Orta		330	390	750
	Düşük		270	320	590
Ses Seviyesi		dB (A)	39 / 36 / 29	41 / 37 / 32	48 / 45 / 40
Su Giriş - Çıkış Çapları		inch	1 / 2		
Ağırlık		kg	8,5	8,5	17,2

Cihaz Boyutları



Model	70	90	180
L	795		1250
W	283		320
H	185		195

SIMPLY THE BEST
SOLUTIONS

HVAC
SYSTEMS

NİSAN 2014
BY İSTİTMA SOĞUTMA KLİMA HAVALANDIRMA SAN TİC. A.Ş.
bidirim yapmaksızın teknik gelişmeler nedeniyle
değişiklik yapma hakkını saklı tutar.



TEKNOGEN®

BY İSTİTMA SOĞUTMA KLİMA HAVALANDIRMA SAN TİC. A.Ş.
Atatürk Mah. Dudullu Cad. Şeref sk. No 46 Ataşehir - İstanbul / TR
Tel + 90 216 324 51 59 • Faks + 90 216 324 99 32
info@teknogenvac.com • www.teknogenvac.com